

Brandschutzkonzept Mehrzweckhalle Hermrigen / Merzligen



1. Einleitung
2. Handlungsplan Evakuaton
3. Zuständigkeiten
4. Evakuaton der Mehrzweckhalle und
Beschrieb
5. Checkliste



1. Einleitung

Es brennt!

Rauch – Feuer – Panik und niemand weiss, was zu tun ist. Genau diese Situation soll verhindert werden.

Durch dieses Alarmierungs- und Einsatzkonzept wird sichergestellt, dass die in der Mehrzweckhalle tätigen Personen wissen, was in einem Notfall zu tun ist, die Alarmierung der Blaulichtorganisationen übernehmen und umgehend Sofortmassnahmen (Evakuierung) einleiten können.

2. Handlungsplan Evakuierung

Der vorliegende Handlungsplan legt die Leitlinien und den Standardablauf für die in der Mehrzweckhalle eingemieteten Vereine, sowie der Schule (Lehrkräfte, Hauswart) fest. Diese sind mit den Örtlichkeiten vertraut und kennen den Handlungsplan. (Siehe Bilder und Beschrieb Seite 3 & 4)

Der Handlungsplan wird mit den (neuen) Lehrkräften besprochen und 1x jährlich mit den Vereinen kommuniziert.

3. Zuständigkeiten

Jeder, welcher ein Schadenereignis entdeckt, löst die entsprechenden Sofortmassnahmen aus. Der Mieter / Verantwortliche des Vereins ist ab diesem Moment Chef Sammelplatz und ist verantwortlich für die Evakuierung, bis die Blaulichtorganisationen auf dem Schadenplatz eintreffen.

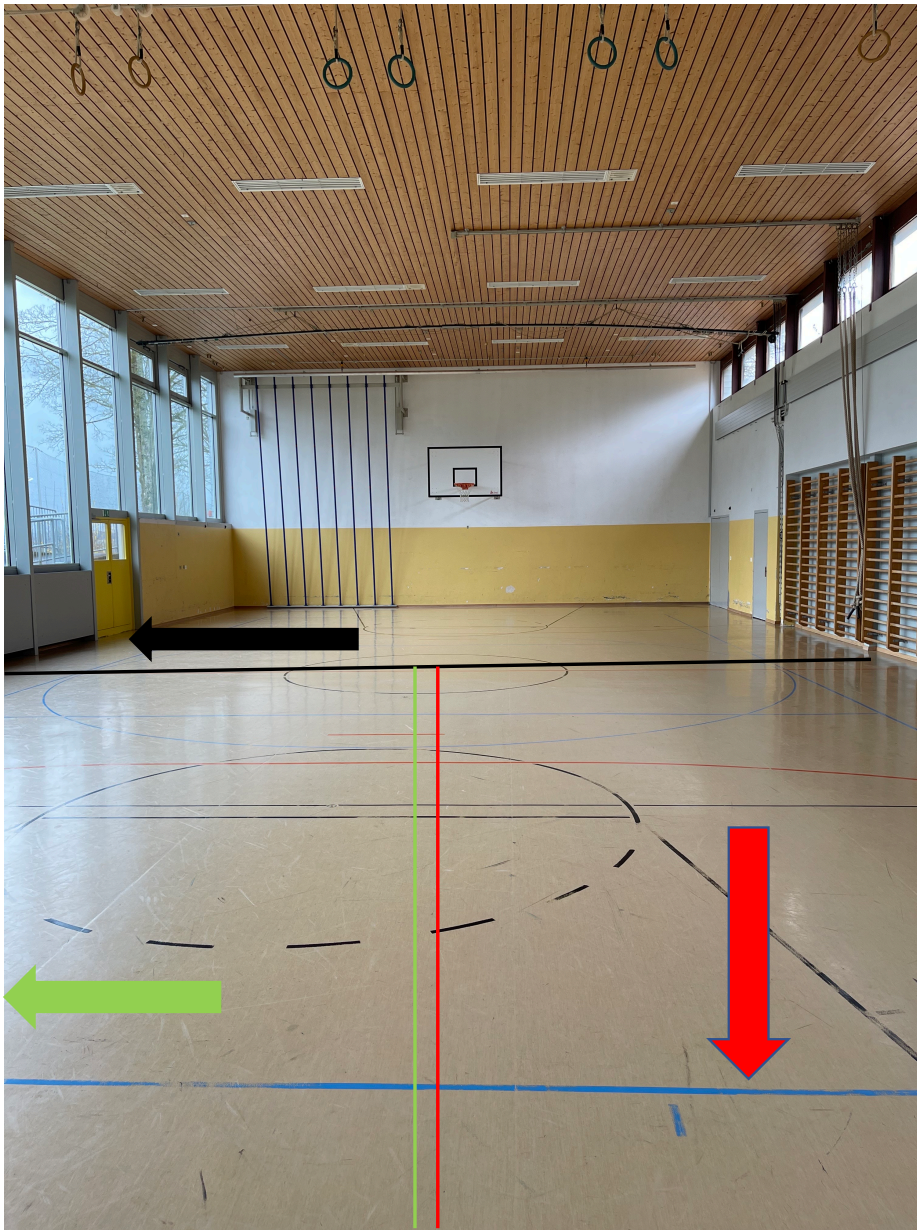
4. Evakuierung der Mehrzweckhalle

Ruhe bewahren!

Der Saal wird nach der folgenden Beschreibung verlassen

Alle Personen begeben sich ruhig und auf direktem Weg zum Sammelplatz.

6. Notfallplan



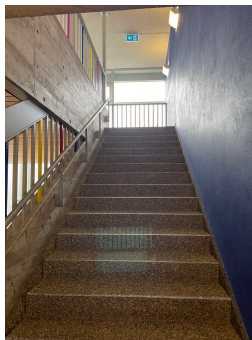
Die Halle hat 3 Notausgänge.

Türe gelb Ausgang 1 (schwarzer Pfeil) führt direkt nach aussen, wo nach der Rampe hinten der Sammelplatz ist. Alle Personen im hinteren Bereich verlassen ruhig und hintereinander die Halle über diese Türe.

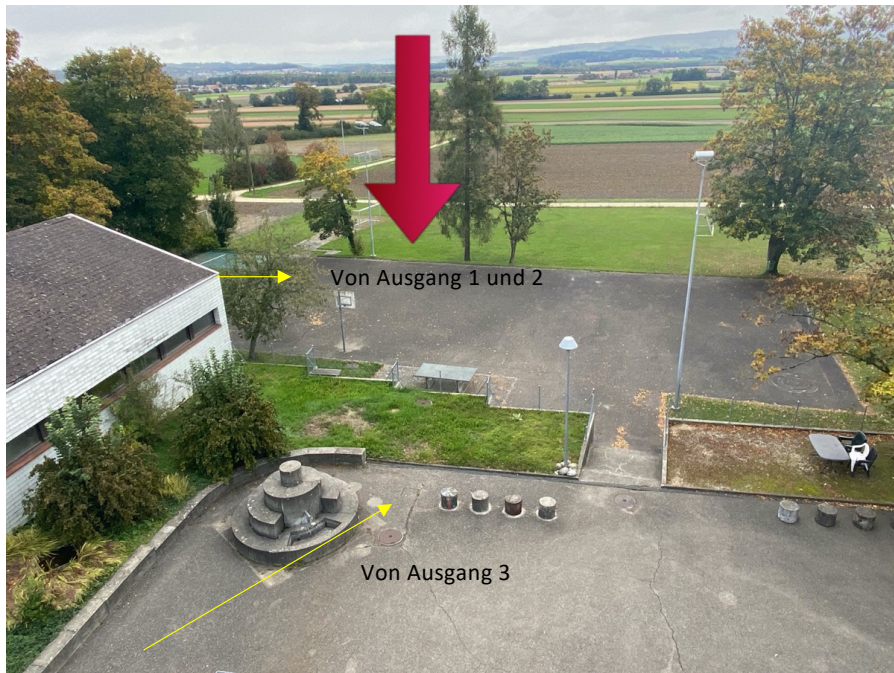


Türe violett Ausgang 2 (grüner Pfeil) führt direkt nach aussen, wo nach der Rampe hinten der Sammelplatz ist. Alle Personen im hinteren Bereich verlassen ruhig und hintereinander die Halle über diese Türe.

Türe rot Ausgang 3 (Haupteingang) (roter Pfeil) führt zur Treppe und über die Treppe zum Ausgang. Anschliessend direkt zum Sammelplatz gehen.



Sammelplatz



Der Verantwortliche des Anlasses ist der Chef-Sammelplatz und wartet dort auf den Einsatzleiter der Feuerwehr.

Der Chef-Sammelplatz muss beim Eintreffen der Feuerwehr dem Einsatzleiter mitteilen können, ob noch Personen vermisst werden oder nicht.

Übernahme des Kommandos beim Eintreffen der Feuerwehr

Feuerschutz- und Feuerwehrverordnung (FFV)

Art. 34 Kommandorecht

1 Der Feuerwehrkommandantin oder dem Feuerwehrkommandanten steht unter Einräumung der Delegationsbefugnis das ausschliessliche Kommando in Feuerwehrbelangen auf dem Schadenplatz zu.

Art. 35 Kommando während der Schadenbekämpfung*

1 Grundsätzlich steht das Kommando in Feuerwehrbelangen der örtlich zuständigen Feuerwehrorganisation zu.*

2 Das Kommandorecht kann delegiert werden.

3 Kommt ein Sonderstützpunkt im Sinne von Artikel 17 FFG zum Einsatz, so übernimmt dessen Einsatzleiterin oder dessen Einsatzleiter beim Eintreffen auf dem Schadenplatz das Kommando in Feuerwehrbelangen.*

4 Steht eine Betriebsfeuerwehr im Ersteinsatz, kann die Einsatzleiterin oder der Einsatzleiter der örtlich zuständigen Feuerwehrorganisation beim Eintreffen auf dem Schadenplatz das Kommando in Feuerwehrbelangen übernehmen.*

5. Checkliste

Ruhe bewahren und handeln!

Alarmieren REZ 118 / 117 / 112:

Wer: Name nennen
 Wo: Schulhaus Hermrigen-Merzligen
 Merzligenstrasse 20
 3274 Hermrigen
 Was: Ereignis nennen
 Wieviel: Anzahl Betroffene, Verletzte, Vermisste etc.

